



VZ DN 10÷50

PVC-U

Valvola di fondo



VZ DN 10÷50

La valvola di fondo VZ permette il passaggio del fluido in una sola direzione.

VALVOLA DI FONDO

- Sistema di giunzione per incollaggio e per filettatura
- **Nessuna parte metallica in contatto col fluido**
- **Pistone con incluso contrappeso** per poter lavorare con fluidi ad alta intensità
- Limitate perdite di carico. Minime contropressioni sono richieste per la tenuta ermetica
- **Compatibilità del materiale della valvola** (PVC-U) con il convogliamento di acqua, acqua potabile e altre sostanze alimentari secondo le **normative vigenti**
- Possibilità di effettuare la manutenzione con il corpo valvola installato

Specifiche tecniche	
Costruzione	Valvola di fondo
Gamma dimensionale	DN 10 ÷ 50
Pressione nominale	PN 16 con acqua a 20 °C
Campo di temperatura	0 °C ÷ 60 °C
Standard di accoppiamento	Incollaggio: EN ISO 1452, EN ISO 15493, BS 4346-1, DIN 8063, NF T54-028. Accoppiabili con tubi secondo EN ISO 1452, EN ISO 15493, DIN 8062, NF T54-016. Filettatura: ISO 228-1, DIN 2999.
Riferimenti normativi	Criteri Costruttivi: EN ISO 16137 EN ISO 1452, EN ISO 15493 Metodi e requisiti dei test: ISO 9393 Criteri di installazione: DVS 2204, DVS 2221, UNI 11242
Materiale valvola	PVC-U
Materiali tenuta	EPDM

DATI TECNICI

VARIAZIONE DELLA PRESSIONE IN FUNZIONE DELLA TEMPERATURA

Per acqua o fluidi non pericolosi nei confronti dei quali il materiale è classificato CHIMICAMENTE RESISTENTE. In altri casi è richiesta un'adeguata diminuzione della pressione nominale PN(25 anni con fattore sicurezza).



PRESIONI MINIME PER IL SOLLEVAMENTO DEL PISTONE

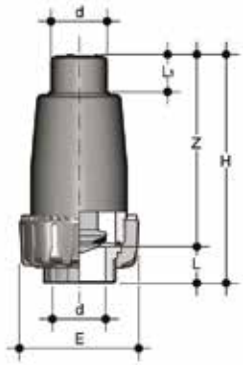
DN	10	15	20	25	32	40	50
bar	0,008	0,008	0,009	0,014	0,017	0,018	0,021

PRESIONI MINIME PER LA TENUTA (PISTONE IN POSIZIONE CHIUSA)

DN	10	15	20	25	32	40	50
mm H ₂ O	150	150	200	350	350	350	350

I dati sono riferiti a guarnizioni non usurate

DIMENSIONI



VZIV

Valvola di fondo con attacco maschio per incollaggio, serie metrica

d	DN	PN	E	H	L	L ₁	Z	g	Codice
16	10	16	55	101	14	15	87	105	VZIV016E
20	15	16	55	103	16	18	87	120	VZIV020E
25	20	16	66	125	19	20	106	210	VZIV025E
32	25	16	75	150	22	24	128	350	VZIV032E
40	32	16	87	171	26	28	145	560	VZIV040E
50	40	16	100	187	31	34	156	760	VZIV050E
63	50	16	122	223	38	41	185	1340	VZIV063E

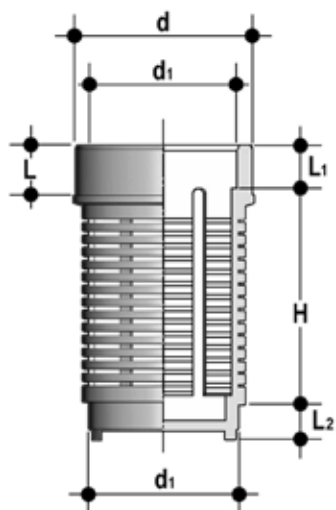


VZFV

Valvola di fondo con attacco femmina filettatura cilindrica gas

R	DN	PN	E	H	L	Z	g	Codice
1/2"	15	16	55	124	15	94	135	VZFV012E
3/4"	20	16	66	149	16,3	116,4	230	VZFV034E
1"	25	16	75	175	19,1	136,8	390	VZFV100E
1" 1/4	32	16	87	200	21,4	157,2	620	VZFV114E
1" 1/2	40	16	100	209	21,4	166,2	860	VZFV112E
2"	50	16	122	248	25,7	196,6	1520	VZFV200E

ACCESSORI



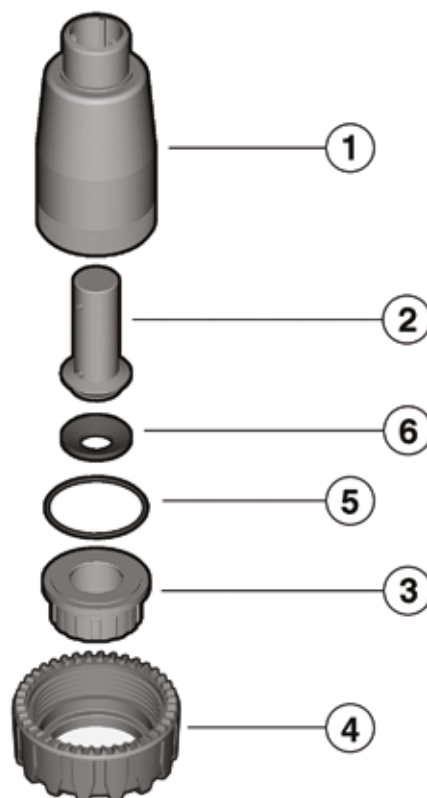
SZIV

Succhieruola con attacchi maschio o femmina per incollaggio valvola di fondo VZ

d ₁	d	H	L	L ₁	L ₂	Codice
16	20	34,5	8	7,5	6,5	SZIV016
20	25	44	9,5	8,5	7,5	SZIV020
25	32	57	11	9,5	8,5	SZIV025
32	40	67	13	11	10	SZIV032
40	50	58,5	15,5	13	11,5	SZIV040
50	63	77,5	19	15	13	SZIV050
63	75	93,5	22	19	15,5	SZIV063

COMPONENTI

ESPLOSO



- 1** Cassa (PVC-U - 1)
- 2** Pistoncino (PVC-U - 1)
- 3** Manicotto (PVC-U - 1)

- 4** Ghiera (PVC-U - 1)
- 5** O-Ring (EPDM - 1)*

- 6** Guarnizione del pistoncino (EPDM - 1)*

* Parti di ricambio
Tra parentesi è indicato il materiale del componente e la quantità fornita

SMONTAGGIO

- 1) Isolare la valvola dal fluido e svuotare l'intera linea a monte.
- 2) Svitare la ghiera (4).
- 3) Rimuovere il manicotto (3) e l'O-Ring (5).
- 4) Rimuovere il pistone (2) e la relativa guarnizione (6).

MONTAGGIO

- 1) Posizionare la guarnizione O-Ring (5) e la guarnizione del pistone (6) nelle loro sedi
- 2) Inserire il pistone (2) nel corpo (1).
- 3) Posizionare il manicotto (3).
- 4) Serrare la ghiera (4)..



Nota: è consigliabile nelle operazioni di montaggio, lubrificare le guarnizioni in gomma. A tale proposito si ricorda la non idoneità all'uso degli olii minerali, che sono aggressivi per la gomma EPDM.

INSTALLAZIONE

La valvola di sfogo aria FIP deve essere installata sempre in posizione verticale con la ghiera rivolta verso il basso come in fig. 1.

Fig. 1

